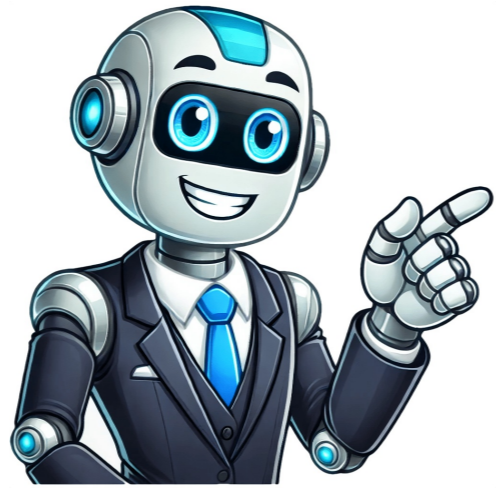


[Click Here](#)



Concours polytechnique 2025

Pour les candidats des classes préparatoires, le concours se déroule d'avril à juillet selon les calendriers ci-dessous : Les épreuves écrites du Concours 2025 des filières MP, MPI et PC se dérouleront du lundi 14 avril au vendredi 18 avril 2025 dans le cadre de banques d'épreuves écrites communes à l'École Polytechnique (l'X), aux ENS et à l'ESPCI.Le début des séances est fixé à 8 h 00 le matin et 14 h 00 l'après-midi (heure de Paris). L'accès aux salles d'examen est possible dix minutes avant le début des séances, sans pour la première épreuve pour laquelle ce délai est porté à trente minutes. Les tableaux ci-dessous présentent l'ensemble des banques d'épreuves X-ENS-ESPCI. Les épreuves en italique et soulignées ne concernent que les ENS.Filière MPIDatesMatinAprès-midiLundi 14 avrilMathématiques A (4 heures)Français (4 heures)Mardi 15 avrilMathématiques B (4 heures)Informatique A (4 heures)Mercredi 16 avrilPhysique MPI (4 heures)Langue vivante (4 heures)Jeudi 17 avrilInformatique C (4 heures)Vendredi 18 avrilMathématiques C (4 heures)Info-fondamentale (4 heures) Filière MP - Option InformatiqueDatesMatinAprès-midiLundi 14 avrilMathématiques A (4 heures)Français (4 heures)Mardi 15 avrilMathématiques B (4 heures)Informatique A (4 heures)Mercredi 16 avrilPhysique (4 heures)Langue vivante (4 heures)Jeudi 17 avrilMathématiques D (6 heures)Informatique B (2 heures)Vendredi 18 avrilMathématiques C (4 heures)Info-fondamentale (4 heures) Filière PCDatesMatinAprès-midiLundi 14 avrilMathématiques A (4 heures)Français (4 heures)Mardi 15 avrilPhysique A (4 heures)Chimie A (4 heures)Mercredi 16 avrilPhysique B (4 heures)Langue vivante (4 heures)Jeudi 17 avrilPhysique C (6 heures)Chimie B (6 heures)Informatique B (2 heures)Vendredi 18 avrilPhysique-chimie (5 heures) Les résultats d'admissibilité seront consultables sur [lien vers l a page résultats] à compter du mercredi 28 mai 2025. La communication des résultats d'admissibilité aura lieu le mercredi 28 mai 2025 Les épreuves orales auront lieu à l'École Polytechnique, à Palaiseau, pour les trois filières.Elles se dérouleront selon le calendrier suivant :MPI (1 série) : du lundi 09 juin au dimanche 15 juin 2025MP (3 séries) : du lundi 16 juin au dimanche 06 juillet 2025PC (4 séries) : du lundi 16 juin au dimanche 13 juillet 2025 Les candidats pourront prendre connaissance de leurs notes le 18 juillet 2025 à partir de 12 heures.Les résultats d'admission seront communiqués le 24 juillet 2025 à partir de 18h. Le concours de la filière PSI est organisé dans le cadre d'une banque d'épreuves écrites et orales communes à l'École polytechnique et à l'École Normale Supérieure de Paris/Saclay.Cette filière du concours concerne les étudiants ayant suivi les programmes des classes préparatoires aux Grandes Écoles PSI.Le calendrier des épreuves écrites ainsi que la liste des centres d'écrits peuvent être obtenus auprès de l'ENS de Paris/Saclay qui gère en totalité les épreuves écrites de ce concours. Les épreuves écrites du concours 2025 se dérouleront du lundi 14 avril au vendredi 18 avril 2025.La communication des résultats d'admissibilité à l'École Polytechnique aura lieu le mercredi 21 mai 2025.Les candidats admissibles passeront les épreuves orales et sportives à l'École polytechnique, à Palaiseau du lundi 9 juin au dimanche 15 juin 2025.Les candidats pourront prendre connaissance de leurs notes le 18 juillet 2025 à partir de 12 heures.Les résultats d'admission seront communiqués individuellement le 24 juillet 2025 à partir de 18 heures. Cette filière concerne les étudiants ayant suivi les programmes des classes préparatoires PT*.Le concours est organisé dans le cadre de la Banque nationale d'épreuves de la filière PT.Les épreuves écrites se dérouleront du jeudi 24 avril au mardi 07 mai 2025.Les résultats d'admissibilité seront consultables le vendredi 6 juin 2025.Les candidats admissibles passeront les épreuves orales à l'École Polytechnique à Palaiseau :Épreuve d'informatique (45 minutes) : le jeudi 19 juin 2025Épreuve d'ADS Physique (40 minutes) : du samedi 21 au dimanche 22 juin 2025Épreuves sportives : le vendredi 20 juin 2025Les candidats pourront prendre connaissance de leurs notes le mercredi 16 juillet 2025 à partir de 12 heures.Les résultats d'admission seront communiqués individuellement le jeudi 24 juillet 2025 à partir de 18 heures. Le concours porte sur les programmes de première et deuxième année de classes préparatoires de la filière BCPST.Les épreuves écrites d'admissibilité du concours de la filière BCPST sont organisées dans le cadre de la banque d'épreuves Agro-Veto.Les épreuves orales d'admission sont organisées par l'École Polytechnique.La communication des résultats d'admissibilité aura lieu le mercredi 28 mai 2025.Les candidats admissibles passeront les épreuves orales et sportives à l'École polytechnique, à Palaiseau du mardi 10 juin au dimanche 15 juin 2025.Les candidats pourront prendre connaissance de leurs notes le mercredi 16 juillet 2025 à partir de 12 heures.Les résultats d'admission seront communiqués individuellement le 24 juillet 2025 à partir de 18 heures. Les épreuves sportives se dérouleront sur le campus de l'École polytechnique à Palaiseau, le vendredi de la semaine des épreuves orales. Les épreuves d'athlétisme auront lieu le matin et les épreuves de natation l'après-midi. Candidat Accueil Emploi La FP Recrute Conseils candidats Préparer le concours Devenir fonctionnaire Je suis fonctionnaire DÉPOSEZ VOTRE CVet rejoignez la première CVthèque de l'emploi public ! J'AJOUTE MON CV A l'École polytechnique, nous sommes convaincus que tous les étudiants ont droit à une chance de réussir. Ce concours d'entrée très exigeant fait du Cycle Ingénieur polytechnicien le meilleur master d'ingénierie, sciences et technologie de France et assure l'admission des meilleurs étudiants uniquement.En fonction des études supérieures préalables suivies, les étudiants se qualifient pour l'une des 2 voies du concours d'entrée : la filière CPGE et la filière universitaire. Chacune de ses deux filières se décline différemment selon que les candidats sont français ou internationaux. Chaque étudiant ayant effectué un parcours scientifique différent avant le Cycle Ingénieur polytechnicien, les épreuves du concours sont adaptées en fonction de la(des) majeure(s) des candidats. NOMBRE DE PLACES OFFERTES AU CONCOURS 2025Candidats français Le nombre total de places offertes s'élève à 43186 places pour les étudiants issus de la filière MP-option informatique77 places pour les étudiants issus de la filière MP-option physique et sciences de l'ingénieur24 places pour les étudiants issus de la filière MPI131 places pour les étudiants issus de la filière PC566 places pour les étudiants issus de la filière PS110 places pour les étudiants issus de la filière PT13 places pour les étudiants issus de la filière BCPST2 places pour les étudiants issus de la filière TSI32 places pour les étudiants issus de la filière universitaire française (FUF) 45 places pour les candidats issus de filières CPGE (toutes filières confondues)95 places pour les candidats issus de la voie universitaire Ce site est le résultat de l'entraide d'anciens et actuels taupins. Vous y trouverez les ressources proposées par vos camarades taupins ainsi que toutes mes connaissances et ressources de prépa, y compris mes documents de MPSI2 et de MP*4 du lycée Louis-le-Grand. Si vous avez des questions sur la prépa ou avez besoin d'aide contactez moi (qui suis-je ?) via l'adresse . Je suis ouvert à toute suggestion de liens ou de documents à ajouter sur le site. Les concours écrits pour les MP/PC/PSI auront lieu : du 14 avril au 18 avril 2025 pour le concours X/ENS du 22 au 25 avril 2025 pour le concours Mines Ponts du 28 avril au 2 mai 2025 pour le concours Centrale Supélec du 5 au 9 mai 2025 pour le concours CCINP du 6 au 10 mai 2025 pour le concours E3A Polytech C'est la première fois qu'une pause de deux semaines est observée au milieu des concours. Ces dates sont officielles pour les concours Mines-Ponts et Centrale-Supelec. Elles sont encore en discussion pour les autres concours. Nous mettrons à jour la page dès que les dates seront officielles. Les vacances scolaires de pâques ayant lieu avant les dates de concours, il est possible d'effectuer un stage prépa maths spé pour vous préparer aux concours avec uniquement des annales. Vous pouvez aussi faire appel aux cours particuliers en prépa scientifique pour être sûr d'avoir tous les outils entre vos mains pour réussir aux concours CPGE. Voici le calendrier SCEI concours 2025 Nouvelles dates concours MP 2025, concours PC 2025, concours PSI 2025, concours BCPST 2025 : N'hésitez pas à télécharger le calendrier des concours CPGE 2025 et à l'imprimer pour être bien au clair avec les dates des concours en prépa scientifique. Préparation pour le jour du concours en maths spé Contrairement aux étudiants ayant été admis dans une des meilleures écoles d'ingénieurs avec prépa intégrée, les étudiants de maths spé en CPGE devront eux, se préparer à différents concours pour intégrer l'école de leur choix. Les écrits des concours d'entrée en école d'ingénieur se rapprochent très vite pour les élèves de maths spé, ce qui se soit en prépa MP, PC ou PSI ou encore PT et BCPST car l'année est très courte. Dans ce premier article, on vous offre un calendrier des concours CPGE pour toutes les épreuves écrites, ainsi que quelques conseils récoltés auprès de nos élèves et de nos professeurs. La préparation aux oraux comme les colles de maths en prépa sera discutée dans un autre article. Concours Maths Spé dates : calendrier des différents concours CPGE Les inscriptions en ligne aux concours en CPGE sont prévues du 7 décembre 2024 au 13 janvier 2025. L'enchaînement des dates de concours en maths spé est défini comme ci-après. Après deux voire trois ans (5/2) de travail, les concours écrits en maths spé débuteront avec le concours CES1 puis les épreuves X / ENS pour se terminer en mai avec la dernière épreuve du concours e3a (dernière date des concours en maths spé). Entre les deux, les concours Centrale-Supélec et Mines-Ponts. Au total, ce sont 19 ou 20 journées de concours qui vous attendent ! Le calendrier des concours scientifiques sera disponible sur les sites internet de chaque école, mais nous avons jugé plus pertinent de vous proposer un tableau unique par filière. Voici donc les 3 tableaux 2025 pour les filières MP, PC et PSI (pour sauvegarder le fichier, cliquez droit sur « Enregistrer l'image sous… »). Le calendrier des concours CPGE scientifiques vous aidera à constituer un planning de révision à la fin des cours en prépa. Rares sont les étudiants de prépa à s'être inscrits aux 5 concours (Polytechnique/ENS, Centrale, CCP, Mines-Ponts, e3a), le calendrier des concours CPGE scientifiques ne le permet de toute façon pas. Toutefois, il faut bien avoir en tête tous les détails relatifs aux épreuves : les lieux de chaque concours, les horaires de début et de fin de journée, les attentes de chaque épreuve et bien entendu les coefficients en MP, PC et PSI ainsi que les coefficients en BCPST. Calendrier des concours prépa 2025 oraux maths spé et des vœux en prépa scientifique : Calendrier des épreuves orales 2025 à venir. En attendant, voici les dates des oraux maths spé aux concours CPGE de l'année précédente . Les dates des oraux pour les Concours Centrale-Supélec est du 24 juin au 21 juillet 2024 et Mines-Ponts du 24 juin au 20 juillet ainsi que l'épreuve les epreuves pratiques. Les liste de vœux seront à faire par les élèves du 01/03/2024 et le 26/07/2024 à 12h Ensuite viennent les premières proposition d'intégration : le 30 juillet 2024 à 14h La deuxième proposition d'intégration sera quant à elle le 12 août à 14h Les propositions suivantes seront entre le 27 août et le 6 septembre 2024 Questions fréquentes sur les concours des prépa scientifiques De manière générale, les concours CPGE scientifiques débutent autour de la mi-avril chaque année. Les oraux des écoles d'ingénieurs sont pour l'instant maintenus en 2024. Cette année les concours débutent par le concours X/ENS et CCINP. Viennent ensuite s'enchaîner les concours Centrale Supelec et Mines-Ponts. La première proposition d'intégration a lieu le 25 juillet, la 5ème et dernière le 6 septembre. Comment bien gérer l'enchaînement des épreuves concours prépa dans une journée ? Quelles que soit la filière de maths spé et la date des concours maths spé, une journée type pendant les écrits se divise en 4 temps pour les étudiants : le matin du concours : une épreuve scientifique longue (maths ou physique-chimie) de 4 heures le midi des concours prépa : une pause déjeuner de deux heures l'après-midi des concours cpge : une épreuve littéraire ou à option longue le soir : un moment pour reprendre son souffle, préparer la journée suivante et éventuellement revoir quelques formules, zones d'ombres du cours de maths ou de physique. Les épreuves longues, à courir comme un 5 000 m Même si la comparaison avec la course à pied a ses limites, elle prend tout son sens ici. En réalité, plutôt que de parler de marathon, il est plus précis de voir chaque épreuve comme une course de demi-fond, type 5 000 m. Ainsi, il est important d'avoir conscience du rythme pertinent pour arriver au bout et faire le meilleur résultat : - L'épreuve débute par la lecture complète du sujet, sur un rythme de travail lent. Bon nombre d'élèves de CPGE l'oublient mais prendre 5 ou 10 minutes pour analyser et lire le sujet en entier peut être d'une grande aide. C'est le moment notamment de cocher les questions qui nous semblent abordables ou mêmes faciles (les questions types « en déduire » par exemple) dans les parties III ou IV notamment. Il s'agit également d'un moment propice pour analyser et voir l'enchaînement des questions du problème posé et de détecter les questions classiques (les fameuses questions « dja fait »). Ceci est un réflexe appris aux élèves en stage maths sup. Après cette analyse du sujet, le travail effectif peut commencer : le rythme augmente progressivement jusqu'à la fin du premier tiers de l'épreuve, où on atteint le rythme de croisière : cette montée en charge est agrémentée de quelques pauses de quelques secondes, qui doivent être vues comme des respirations. Ce rythme peut alors être maintenu pendant le reste de l'épreuve, avec toujours des respirations. En général, il convient de réserver un temps de relecture, au moins égal au temps de lecture du sujet initial : c'est le sprint final, où l'on parcourt sa copie rapidement pour éliminer les imperfections, et les fautes d'orthographe (même en maths ces fautes peuvent nous faire perdre des points ou de la crédibilité auprès du correcteur). La pause de midi durant les concours maths spé Bien sûr, la pause de midi est trop courte pour assimiler des connaissances, surtout en classe prépa. Concrètement il s'agit d'utiliser ce moment comme une transition entre les épreuves du matin et de l'après-midi. Il faut prendre de bonnes habitudes dès le début des concours prépa. - Se reposer et décompresser : ne pas penser à l'épreuve du matin, et donc ne pas en discuter avec ses camarades ; s'il fait beau, la pause sera un des seuls moments où vous verrez le soleil, profitez-en ! - 10 minutes avant l'épreuve de l'après-midi, commencez à vous concentrer sur la matière, et surtout à vous remettre en condition de courir un nouveau 5 000 m. Le soir durant les dates concours cpge prépa scientifique Dans le calendrier des concours CPGE scientifique, mais surtout n'a aucune raison d'avoir une conséquence sur un autre concours. Il faut toujours garder à l'esprit qu'une épreuve difficile l'est pour tout le monde et si l'on estime avoir raté une épreuve, beaucoup de taupins l'ont potentiellement ratée également. Les vacances scolaires en prépa Les vacances scolaires en prépa ont pour but aussi de souffler tout en reprenant ce qui a été vu depuis les dernières vacances scolaires. Si des points ne sont pas clairs, il faut les traiter le plus vite possible avant qu'ils ne se transforment en lacunes qui vous seront préjudiciables pour la suite. On peut aussi décider de faire un stage en prépa pour revoir les derniers chapitres tout en étant accompagné par un prof de prépa. Rester seul chez soi toutes les vacances n'est pas l'idéal. Que faire pendant le week-end ou entre deux dates de concours cpge ? Le calendrier des concours CPGE 2025 réserve plusieurs jours de pause. Il y a trois cas de figure : un week-end au milieu d'un concours, un week-end entre deux concours et une pause d'au moins cinq jours si l'on ne passe pas l'un des trois concours du milieu du calendrier (Centrale, CCP, Mines/Ponts). Selon le nombre de jours disponibles, nous vous conseillons, par ordre de priorité, de : Vous reposer : profiter de ces quelque temps de repos pour vous ressourcer, bien manger et surtout bien dormir ! Dans la mesure du possible, l'idée est de ne pas trop calculer vos points d'avance ou de retard. Lire ou relire quelques ressources utiles sur les matières littéraires : revoir sa méthodologie et ses citations utiles pour les dissertations de français, lire la dissertation corrigée sur la démocratie ou encore lire quelques articles en anglais. Relire des cours déjà appris sur les autres matières, en particulier des formules de physique ou de chimie. L'idée n'est pas ici de chercher à acquérir de nouvelles connaissances, mais plutôt de consolider des éléments fondamentaux à connaître parfaitement. Si l'on ne passe pas les CCP, le calendrier des concours CPGE vous offrira plusieurs jours entre Centrale et Mines/Ponts ; dans ce cas très spécifique, nous vous conseillons de cibler votre travail de révision sur des annales de ce concours pour travailler votre ténacité dans la résolution. En effet, les épreuves du concours Mines-Ponts présentent souvent la particularité de compter peu de questions. Cela nécessite donc de repérer là où on peut gagner des points et d'adapter son rythme. Comment être prêt le jour J de la date des concours CPGE 2025? Entraînez-vous bien d'ici avril ! Pour arriver le plus serein possible aux écrits, un entraînement est conseillé pendant l'année et la période des révisions. Bien que l'effort demandé soit a priori intellectuel, c'est aussi votre corps qui sera sollicité. En effet, le corps n'est pas uniquement une enveloppe charnelle pour le cerveau et l'esprit : bien au contraire, on sait bien à quel point la partie du cerveau chargée de réaliser des raisonnements abstraits est liée aux autres parties, notamment toutes celles directement en lien avec les sens (la vue, l'ouïe ou le toucher). Regardez un pianiste qui lit une partition. Même s'il est apparemment immobile, vous pourrez remarquer que ses doigts sont souvent en mouvement ; ces petits mouvements traduisent que le cerveau envoie au corps des impulsions nerveuses comparables à celles qui seraient consciemment envoyées pour jouer réellement. Pendant chaque épreuve des concours de CPGE, vous devrez systématiquement vous mettre dans un état alliant une concentration et une décontraction maximales. En effet, la concentration vous permettra de disposer d'une puissance de travail dans la durée ; la décontraction vous apportera quant à elle la souplesse et la créativité pour imaginer des solutions. Vous l'aurez compris : pour atteindre cet état, il faut mettre en bonne condition à la fois son corps et son esprit. Les différents éléments nécessaires pour passer au mode concentration / décontraction : Mens sana… être attentif aux idées qui viennent sur une question, même si elles ne sont pas formalisées ou rationnelles. Ne pas hésiter à écrire au brouillon les idées et à développer les calculs si c'est en maths ou en physique et chimie. identifier et bien gérer les moments de blocage : dans ce cas, essayer de changer d'angle ou de méthode de calcul, voire prendre le problème dans le sens contraire. Si vous bloquez plus de 10 minutes sur une question, alors il faut passer à la suivante en admettant le résultat. Inutile ici d'essayer de duper le correcteur en mettant deux étapes de calculs et de mettre la réponse ou le résultat attendu. éviter de faire des calculs compliqués de tête pour réserver votre mental aux raisonnements. Les épreuves ne sont pas faites pour vous faire calculer même en maths. Dès qu'un calcul devient trop compliqué, dites vous que vous avez sûrement faux. De même, au lieu de perdre du temps dans un calcul long et fastidieux qui vous rapportera 0.5 points, admettez le résultat et gardez votre énergie sur les questions où il faut utiliser des théorèmes du cours (théorèmes d'intervention limites sommes, théorème de convergence dominée, dérivation d'une intégrale à paramètre…) ou de raisonnement intelligent. … in corpore sano respirer profondément et de manière régulière vous permettra de bien irriguer votre cerveau penser à détendre vos muscles, en particulier les bras et les mâchoires régulièrement pendant les épreuves adopter une posture droite et ne pas trop entortiller son corps : vous favoriserez la circulation du sang et vous éviterez les courbatures et crampes prévoir de l'eau (une bouteille disposée au pied de votre table pour réduire les risques) et quelques encas sucrés Si vous n'avez pas l'habitude de faire ces petits gestes, vous pouvez dès maintenant les adopter pour réussir en prépa : à chaque devoir surveillé, chaque devoir maison, ou pendant chaque moment de révision, vous pouvez passer en mode concours. Maintenant que vous savez tout sur le calendrier des concours CPGE scientifiques, nous vous souhaitons bon courage dans la préparation de votre marathon ! Prochain épisode, l'analyse du calendrier des concours en prépa HEC ! Les concours avenir puissance alpha L'article ici ne traite que des concours après prépa scientifique cpge mais il existe également des concours en Terminale pour intégrer des écoles postbac avec prépa intégrée vs prépa cpge. Rémy Dahi A propos de Rémy Ancien élève de PCSU/PC*. je connais très bien les prépas scientifiques. Au sein de Groupe Réussite, je coordonne l'édition des contenus. Je crois (encore et toujours) à l'école, dans ce qu'elle peut apporter, comme elle l'a fait pour moi. Les convocations aux épreuves écrites pour les filières MP - MPI - PC sont téléchargeables ici.Les convocations aux épreuves écrites pour la filière PSI sont téléchargeables ici.Résultats d'admissibilitéLes résultats d'admissibilité pour les filières MP - MPI et PC seront consultables ici à partir du mercredi 28 mai 2025.Les résultats d'admissibilité pour la filière PSI seront consultables ici à partir du mercredi 21 mai 2025.Les résultats d'admissibilité pour la filière PT seront communiqués à partir du samedi 7 juin 2025 sur le site du SCEI.Convocation aux épreuves oralesLes convocations aux épreuves orales seront téléchargeables ici.Résultats d'admissionLes résultats d'admission toutes filières seront communiqués à partir du jeudi 24 juillet 2025 ici.Relevés de notesLes relevés de notes seront téléchargeables ici.